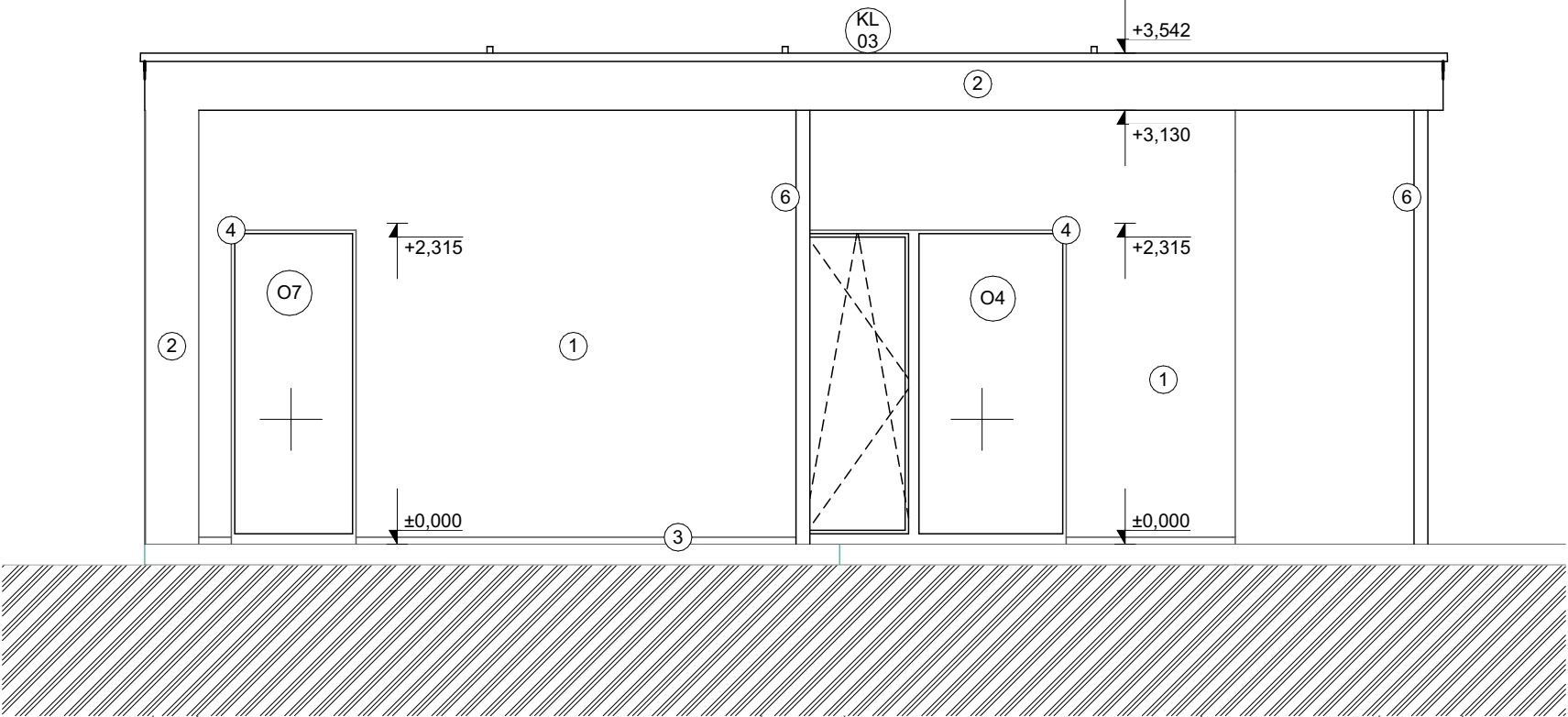
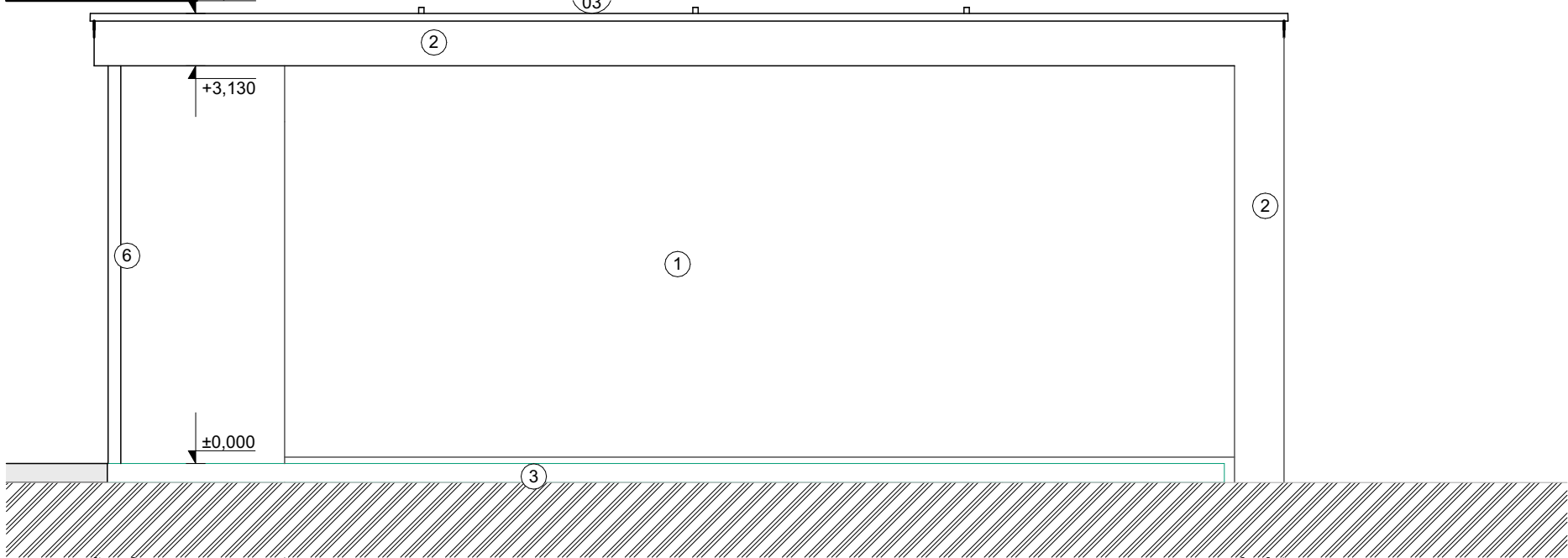


Pohled severní

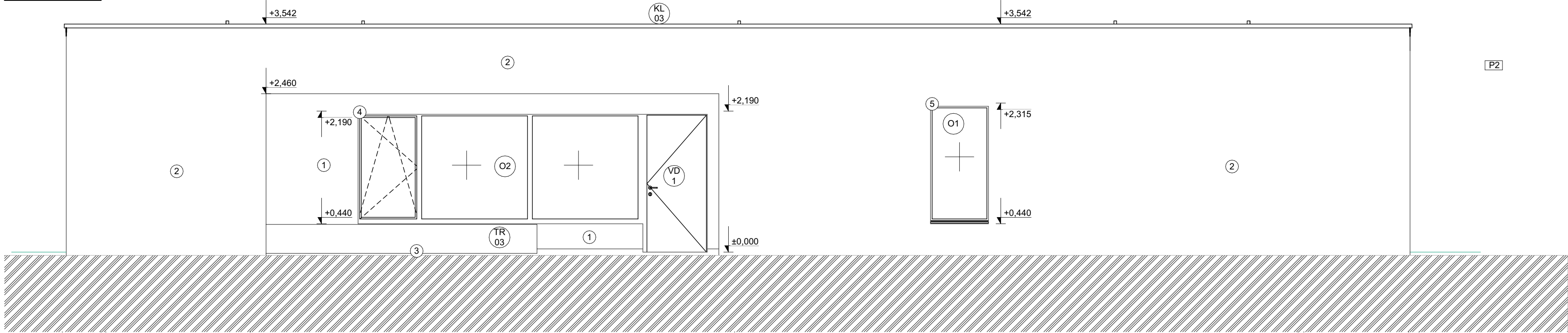


Pohled jižní

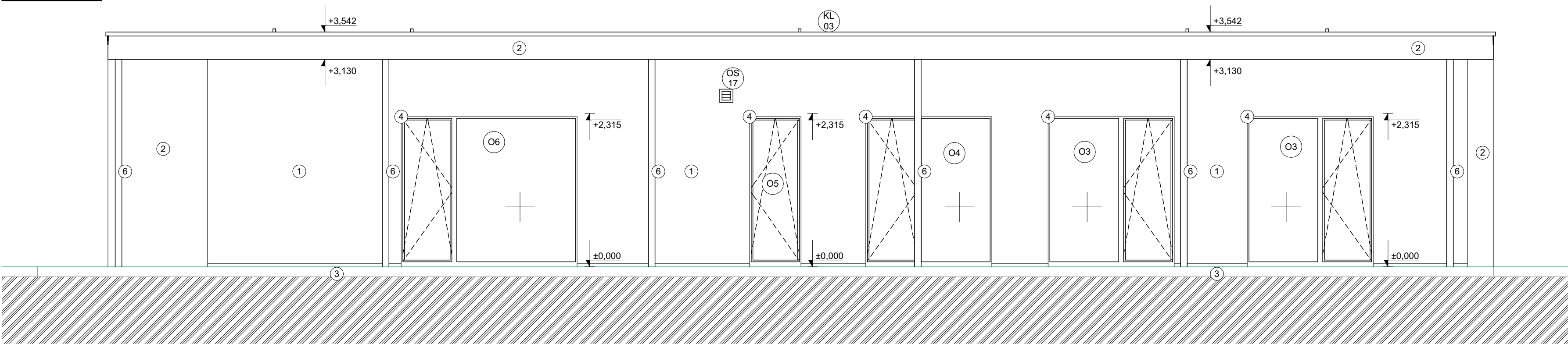


- ① FASÁDNÍ SVISLÉ DŘEVĚNÉ LATĚ - SIBIŘSKÝ MODŘÍN
- ② FASÁDNÍ BETONOVÁ STĚRKA - SVĚTLÉ ŠEDÁ TEXTURA
- ③ SOKLOVÁ TENKOVRSŤVÁ OMÍTKA - ČERNÁ
- ④ DŘEVOHLINÍKOVÝ RÁM OKNA / DVEŘÍ - TMAVÉ ŠEDÁ
- ⑤ DŘEVĚNÝ RÁM OKNA - SMRKOVÉ DŘEVO
- ⑥ OCELOVÉ KRUHOVÉ SLOUPKY MARKÝZY - SVĚTLÉ ŠEDÁ
- ⑦ VODÍČÍ LIŠTY ŽALUZII - TMAVÉ ŠEDÁ

Pohled východní



Pohled západní



kontexty atelier
architektury a urbanismu

±0,000 = 310,800 m n.m., B.p.v.
soutřadnicový systém S-JTSK

NÁZEV PROJEKTU

Sociální rehabilitace Nové Město nad Metují

OBJEDNATEL

Královéhradecký kraj
Pivovarské náměstí 1245, 500 03 Hradec Králové

ZPRACOVATEL

Atelier architektury a urbanismu, s.r.o.
Lipky 1283, 549 41 Červený Kostelec

ZODPOVĚDNÝ PROJEKTANT

VYPRACOVALI

STUPEŇ DOKUMENTACE

Dokumentace pro provedení stavby

MÍSTO STAVBY

p.č. 961, 2340, k.ú. Nové Město nad Metují

ŘEŠENÁ ČÁST PD

Architektonicko stavební řešení

OBSAH VÝKRESU

Pohledy

ČÍSLO VÝKRESU

S003 D.3.1.7

MĚŘÍTKO

1:50

DÁTUM / REVIZE

Listopad 2024

FORMÁT

630/420

PARÉ